



**Best
Western®**

**LIVRET D'ACCUEIL
GUEST DIRECTORY**

**The Wish Versailles
Guyancourt**

Chaque hôtel Best Western® est individuellement exploité par un propriétaire indépendant.
Each Best Western® branded hotel is independently owned and operated.

*We Wish un
beau séjour au
The Wish Versailles
Hôtel, Restaurant et Séminaire*

**POUR APPELER LA RÉCEPTION
COMPOSEZ LE " 9 "
DEPUIS VOTRE CHAMBRE**

*We Wish a pleasant stay at
The Wish Versailles
Hôtel, Restaurant et Séminaire*

**TO CALL THE RECEPTION DESK
DIAL "9" FROM YOUR ROOM**



Sommaire

Bienvenue
Pages 4 et 5

Téléphone
Pag 6

Chambre
Pages 7 et 8

Services
Pages 9 et 10

Petit-déjeuner
Page 11

Restauration
Page 12

Vos retours
Page 13

Alentours
Page 14

Sommaire

Welcome
Pages 4 and 5

Telephone
Page 6

Room
Pages 7 and 8

Services
Pages 9 and 10

Breakfast
Page 11

Restauration
Page 12

Feed back
Page 13

Surroundings
Page 14

The Wish Versailles
6 bis, rue des Gravieres
78280 GUYANCOURT

Tél. +33(0)1 30 64 04 04
Fax : +33(0)1 30 64 63 57

Email :
bestwestern@hotelthewish.fr
www.hotelthewish.fr

The Wish Versailles
6 bis, rue des Gravieres
78280 GUYANCOURT

Tél. +33(0)1 30 64 04 04
Fax : +33(0)1 30 64 63 57

Email :
bestwestern@hotelthewish.fr
www.hotelthewish.fr



Bienvenue

Welcome

Nous sommes à votre disposition 24h24, pour vous assurer un accueil chaleureux et vous aider dans le bon déroulement de votre séjour dans notre établissement.

Arrivée / Départ

Check in : 14h
Check out : 12h

Check out express sur demande la veille en réception.

Nous vous remercions de libérer votre chambre pour 12h. Passé cette heure, la nuit suivante sera facturée.

Votre carte magnétique

Conservez votre carte magnétique avec vous durant votre séjour. Elle peut vous être demandée pour justifier votre présence dans l'hôtel. Elle doit impérativement être laissée à la réception le jour de votre départ.

Assistance bagage

Vous pouvez demander une assistance bagages à la réception et les laisser gratuitement en consigne durant votre séjour et le jour de votre départ (jusqu'à 12 heures après votre départ).

We are at your disposal to extend a friendly welcome 24/24 and to be helpful in every possible way during your stay.

Arrival / Departure

Check in: 2pm
Check out: 12am

Express check out on request the day before.

Check-out time is before 12am, after this time an extra charge will be applied.

Your magnetic card (your key)

Keep your magnetic card with you during your stay. You may be asked to present it to justify your presence in the hotel. It must be left imperatively at the reception desk on departure day.

Luggage assistance

You can ask for luggage assistance at the reception desk and leave you luggage in storage for free during your stay and on the day of your departure (until 12 hours after the check out).

Informations générales

Café, eau minérale et boissons fraîches sont en vente à la réception de l'hôtel.

Si vous désirez réserver une navette ou un taxi (aéroports et gares 24h avant votre départ), contactez la réception.

Si vous constatez une fuite d'eau, une ampoule éteinte ou tout autre problème, merci de contacter la réception afin que nous intervenions au plus vite.

Une cireuse est mise à votre disposition au 1er étage

L'hôtel est 100% non-fumeur

Nous vous remercions de respecter cette disposition.



SÉCURITÉ

La direction vous recommande de ne pas laisser d'objets de valeur dans votre chambre. Un coffre-fort est à votre disposition dans votre chambre.

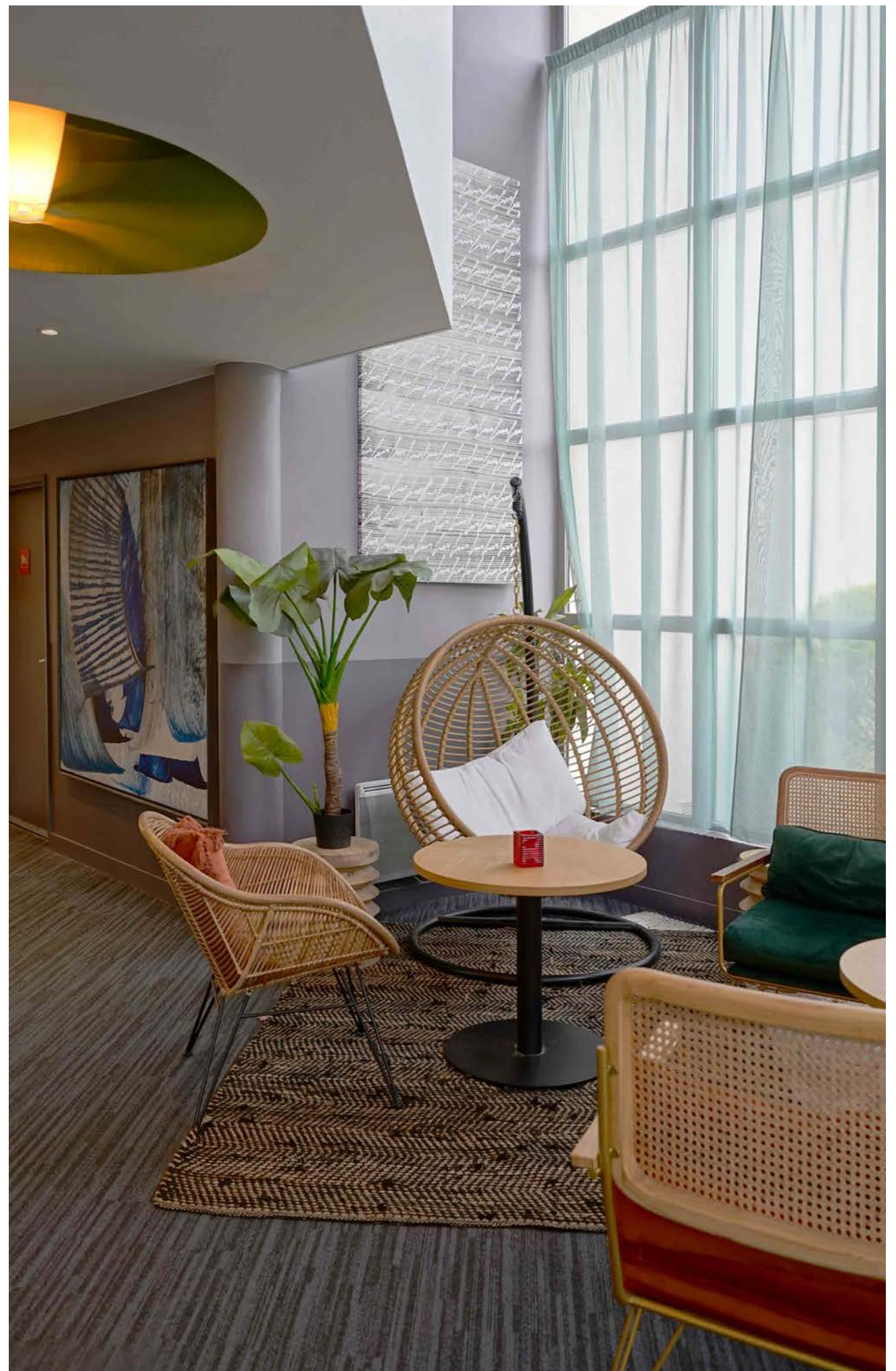
Welcome

Coffee, mineral water, cold drinks and snacks are for sale at the reception desk.

For any information to go to the airport, please ask at the reception to know the timetable
If you notice any problem, please contact the reception.

A polisher is available at the 1st floor

The hotel is 100% non-smoking
Please abide by this rule.



SECURITY

The management recommends that you do not leave valuables in the rooms. A safe secure is available in your room.

Téléphone

Pour toute information ou réclamation sur l'utilisation des moyens de télécommunications mis à votre disposition, vous pouvez vous adresser à la réception.

Services de l'Hôtel

Pour appeler la réception
composer le 9

Pour un appel extérieur
composer le **0** puis le **numéro de votre correspondant**

Pour un appel à l'étranger
composer le **0** puis **00** et l'**indicatif pays** et ensuite le **numéro de votre correspondant**

Pour appeler une autre chambre
composer le **numéro de chambre** souhaité.

Ex : 15 pour la chambre n°15

Appels d'urgence

Pour toute urgence médicale
s'adresser impérativement à la
réception **9**

Police **0 + 17**

Samu **0 + 15**

Pompiers **0 + 18**

Numéro d'urgence européen
0 + 112

Urgence sociale - SAMU **0 + 115**

Urgence sociale-enfance
maltraitée **0 + 119**

S.O.S Médecin **0 + 3624**

ou **0 + 01 39 58 58 58**

En cas de besoin

SNCF **0 + 3635**

Air France **0 + 3654**

Office du Tourisme de Versailles
0 + 01 39 24 88 88

Telephone

For any information or complaint on the use of telecommunication facilities available to you, please go to reception in the hotel

Hotel services

To call the reception desk **dial 9**

To make an outside call
dial 0 and 10 digits of the required number

To call abroad
dial 0 and 00 and country code then area code and required number

To call another room
dial the room number
Ex : 15 for the room n°15

Emergency numbers

In the case of medical emergency please contact the reception desk "9"

Police **0 + 17**

Health care **0 + 15**

Fire Brigade **0 + 18**

European emergency number
0 + 112

Social emergency - SAMU
0 + 115

Social childhood - child cruelty
0 + 119

S.O.S Doctor **0 + 3624**
or **0 + 01 39 58 58 58**

En cas de besoin

SNCF **0 + 3635**

Air France **0 + 3654**

Tourism Office of Versailles
0 + 01 39 24 88 88



Chambre

Room

Sur simple demande

Un ensemble de produits de toilette est disponible gratuitement en réception : Kit rasage, dentaire, couture, set féminin, peigne et linge de toilette.

En cas d'oubli, n'hésitez pas à vous rapprocher de la réception qui vous indiquera où vous procurer le produit en question.

Prises électriques

Toutes les prises en chambre sont alimentées constamment (220V). Des adaptateurs et chargeurs multi connectiques sont disponibles à la réception.

Internet

Une connexion Wifi sécurisée, haut débit et gratuite est disponible dans votre chambre. Pour vous connecter, le réseau est le « **BW_The_Wish** ».

Pour tout renseignement ou assistance, faites le « **9** »

Télévision

Dans votre chambre, un grand écran ainsi qu'une télécommande seront à votre disposition.

Réveil automatique

Pour vous faire réveiller par téléphone, en demandant à la réception, composez le "9"

On request

Additional complimentary toiletries such as: Shaving set, dental set, comb, sewing set, sanitary towels and towels on request at the reception. If you forget something, do not hesitate to get closer to the reception which will indicate you where to buy the product in question.

Electric outlets

All electric outlets in your room are fuelled continually (220V). Adapters and multi-connections chargers are available at the reception desk.

Internet

Free High Speed Secure Internet Access is available in your room.

*To connect : the network is « **BW_The_Wish** ».*

Then follow the procedure.

For any information or assistance: dial "9"

TV

There is a large LED TV in your room with a remote control.

Wake up call

Please ask reception if you would like a wake-up call.

Literie

Des couvertures et oreillers supplémentaires sont disponibles gratuitement sur demande en réception.

Climatisation

Gérez vous-même la climatisation avec la télécommande située à l'entrée de la chambre, ou appelez la réception.



Bedding

Extra blankets and pillows are available free of charge on request at the Reception.

Air conditioner

Manage air conditioning yourself with the remote control located at the entrance of the room, or dial 9

The small things which make us different

In your room, Nespresso™ machine, welcome tray, air conditioner, a kettle and a notepad are available.

A complimentary bottle of water is available at the reception desk.

Les "petits plus"

Dans votre chambre, un plateau de courtoisie, une machine à café Nespresso™ ainsi qu'un bloc-notes et un stylo sont à votre disposition..

Une bouteille d'eau est offerte à votre arrivée, à la réception.



“

We Wish you
une bonne nuit !

We Wish you a good night!

”



Services

Services

Business Corner

Un ordinateur, une connexion haut débit et une possibilité d'impression sont gracieusement mis à votre disposition dans le salon de la réception. Des prises RJ45 sont également à disposition.

Cartes de crédits

L'hôtel accepte les cartes de crédit suivantes : American Express, Visa et MasterCard.

Parking

Vous trouverez un parking public gratuit à l'avant et à l'arrière de l'hôtel.

Blanchisserie

Un sac à linge est à disposition à la réception.

Service blanchisserie assuré du mardi au vendredi.

Merci de déposer votre linge avant 10h00 à la réception et de le récupérer avant 20h.

Une planche et un fer à repasser sont disponibles gracieusement à la réception sur simple demande.

Fax & Photocopie

Nous vous offrons la possibilité de recevoir et d'émettre des télécopies et de faire des photocopies à la réception de l'hôtel.

Le tarif général est disponible à la réception. à l'entrée de la chambre, ou appelez la réception.

Business corner

Free Computer, high speed connection, and printing services at your disposal in the lobby. RJ45 plugs are at your disposal too.

Credit cards

The following credit cards are accepted : Visa, American Express and MasterCard.

Car park

Free car park behind and in front of the hotel.

Laundry

A laundry bag is at your disposal at the reception desk.

Laundry service is open from Tuesday to Friday. Thanks to leave your clothes before 10:00am at the front desk and to take them back at 8pm.

Iron and ironing board are available on request at the reception desk free of charge.

Fax & photocopy services

We provide the possibility of sending and receiving faxes and copying papers available at Reception.

Rates are available at the reception desk.



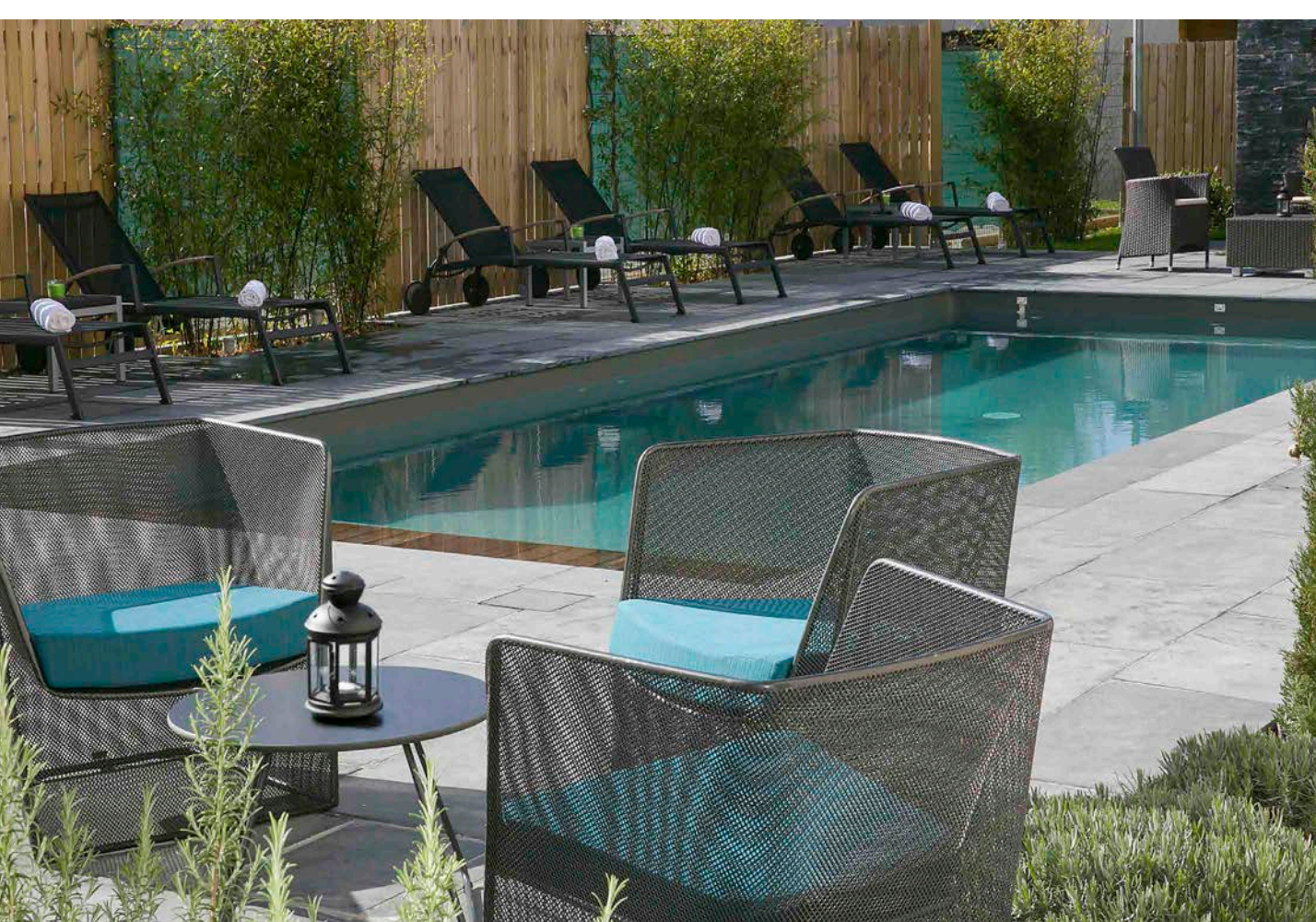
Lounge bar

Ouvert de 7h à minuit, le lounge bar est situé au rez-de-chaussée à côté du restaurant.



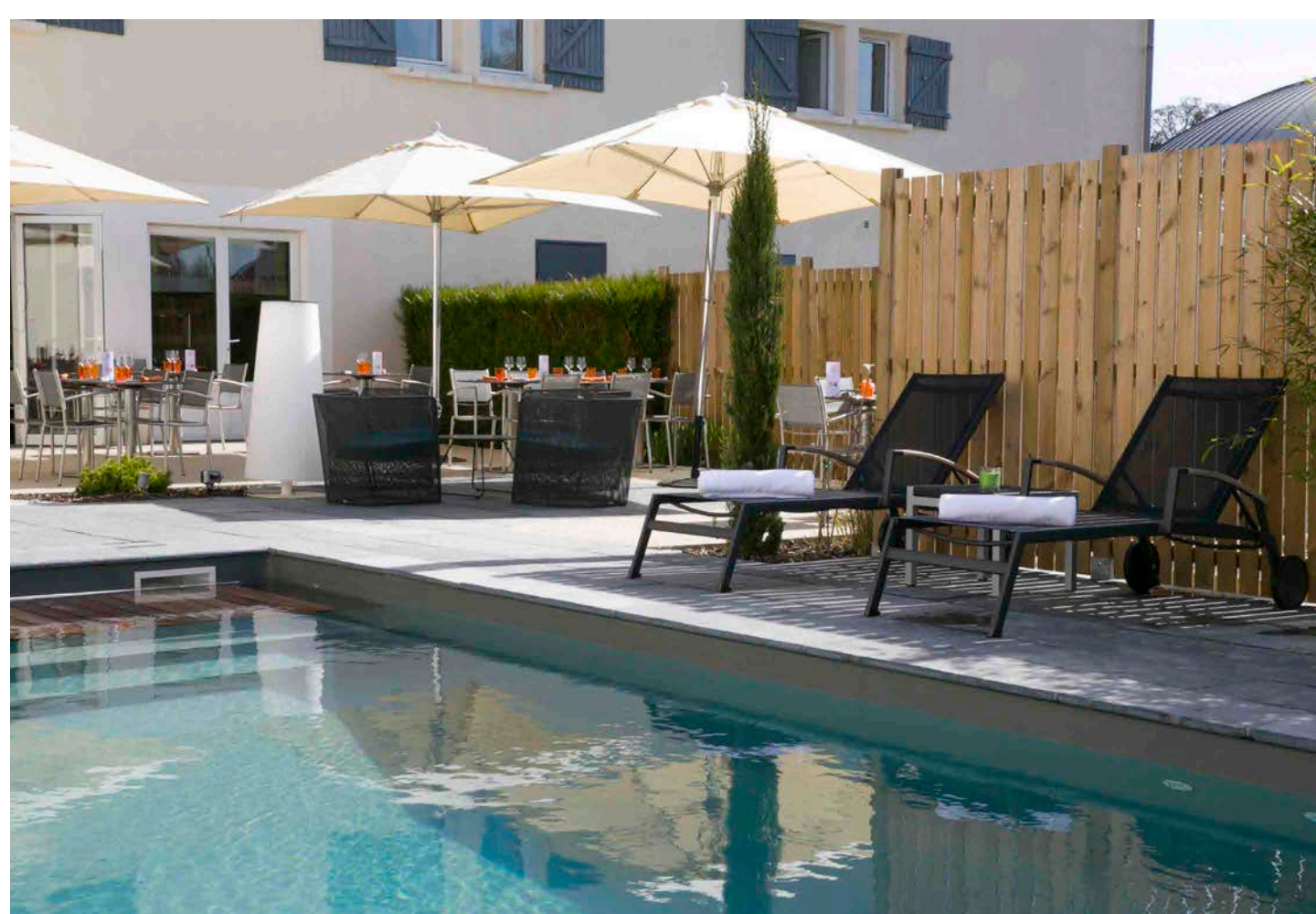
Lounge bar

Open from **7am** to **midnight**. Located at the ground floor next to the restaurant.



Piscine

De mai à octobre, la piscine chauffée est accessible gratuitement aux clients de l'hôtel de 8h à 22h.



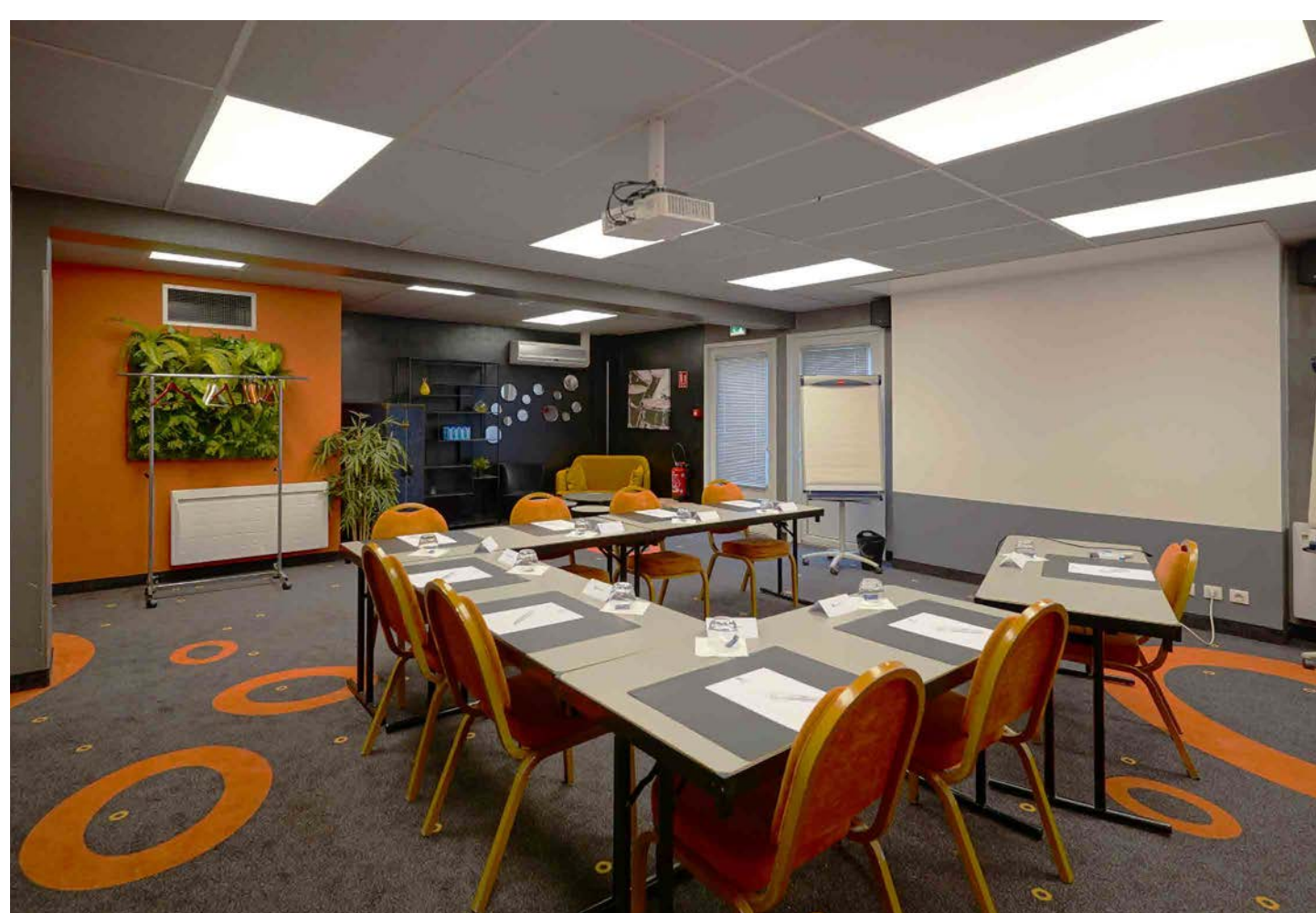
Swimming pool

Open from **May** to **October**. A heated outdoor pool is free for hotel customers between **8am** and **10pm**.



Salle de réunion

L'hôtel dispose de 80m² d'espace modulable dédié au séminaire. Plus d'information en réception.



Seminar room

The hotel offers 80m² of adjustable rooms. More information at the reception desk.

Petit déjeuner

Breakfast

Buffet

Le petit-déjeuner est servi tous les jours sous forme de buffet à volonté, au rez-de-chaussée.

Du lundi au vendredi
de 6h30 à 9h30

Samedi et dimanche
de 7h30 à 10h30

Un généreux petit-déjeuner vous est proposé dans notre salle petit-déjeuner. Dégustez notre buffet, vous y trouverez un assortiment de sucré salé, boissons chaudes.

Express Breakfast

Vous pourrez également prendre un petit déjeuner Express. Composé d'une boisson chaude, d'un jus de fruit, un fruit, et une viennoiserie.

Servi de 9h30 à 12h

Pour les "lève-tôt" le petit-déjeuner Express est disponible dès 5h.

En chambre

Un petit-déjeuner continental vous est proposé en chambre de 6h30 à 9h30.

Merci de passer votre commande auprès de la réception la veille avant 22.

Buffet

Buffet breakfast is served **everyday** at the ground floor

From Monday to Friday
between 6:30am and 9:30am

Saturday and Sunday
between 7:30am and 10:30am

A generous breakfast is offered in our breakfast room. Enjoy our buffet, you will find an assortment of sweet and savory , hot drinks.

Express Breakfast

You can also have Express Breakfast at the bar or in the lounge composed of 1 hot drink, 1 fresh fruit, 1 fruit juice and 1 pastry.

Served from 9:30am to 12am

For early risers , the Express Breakfast is available from 5am in your room, on request at the desk the day before.

In your room

Continental Breakfast served between 6:30am and 9:30am

Please order your breakfast in room with reception the day before, before 10pm.



Restauraton

Restaurant

Restaurant

Le restaurant est ouvert **uniquement le soir**, du lundi au jeudi de **19h15 à 21h30**

Situé au rez-de-chaussée, dans un cadre lumineux, notre Chef vous propose une cuisine du marché, à l'ardoise, qui varie au gré des saisons et de nos arrivages. Au retour des beaux jours, profitez de la terrasse au bord de la piscine chauffée.

Restaurant

Open from Monday to Thursday **only at the dinner time** from **7:15pm to 9:30pm**

Located at the ground floor, in a sober and bright space, our Chef, suggests you a "market cuisine", on the blackboard, witch varies with the seasons and our deliveries. At summer weather, enjoy the terrace close by the heated pool.



Service en chambre

Vous pouvez diner dans votre chambre, ce service vous permet de commander un plateau repas de **19h15 à 21h30** en contactant la réception.

Room service

You can have dinner in your room. This service allows you to order your meal on a tray from **7:15pm to 9:30pm**, contact the reception desk.

Vos retours

Feed back

Best Western Rewards®

Avec votre programme de fidélité Best Western Rewards®, enregistrez-vous à la réception et devenez notre invité de marque !

Toute l'équipe de la réception reste à votre service pour toute autre demande durant votre séjour.

Guides France, Europe, Monde

Envie de voyager ?
Connectez-vous sur
www.bestwestern.fr

Votre avis nous intéresse

Nous vous donnons rendez-vous sur

www.bwfeedback.com
www.tripadvisor.fr
ou sur **Google Avis**

pour délivrer vos impressions.

Suivez-nous

Sur Best Western® Hotels & Resorts:

facebook.com/bestwestern
facebook.com/BestWesternFR
instagram.com/bestwestern
instagram.com/bestwesternfrance

Sur Best Western The Wish
Versailles en particulier

facebook.com/TheWishVersailles
instagram.com/hotelthewish

Best Western Rewards®

With your Best Western Rewards® Program, please register at reception and enjoy special benefits !

France, Europe, World Guides

Would you like to travel with us?

Connect on
www.bestwestern.fr

FeedBack

Rendez-vous on
www.bwfeedback.com
www.tripadvisor.fr
or on **Google**

We would really appreciate your comments.

Follow us

On Best Western® Hotels & Resorts :

facebook.com/bestwestern
facebook.com/BestWesternFR
instagram.com/bestwestern
instagram.com/bestwesternfrance

On Best Western The Wish
Versailles in particular :

facebook.com/TheWishVersailles
instagram.com/hotelthewish

Arounds Surrounding

Activités à proximité

CHÂTEAU DE VERSAILLES

Place d'armes - 78000 Versailles

FRANCE MINIATURE

Boulevard André Malraux
78990 Elancourt.

GOLF NATIONAL DE SAINT-QUENTIN EN YVELINES

RD 912 - Base de Loisirs - 78190
Trappes

BOWLING & CINÉMA UGC

Centre commercial SQY Ouest
1, avenue de la source de la Bièvre
78180
Montigny-le-Bretonneux

THÉÂTRE

Consulter l'office de tourisme

DÉPART FOOTING

Les étangs de la Minière offrent
un cadre magnifique pour votre
footing et votre remise en forme

Plans disponibles à la réception

Réserver un Taxi

Sur demande à la réception.

Transport en commun

Bus 439 : accès direct au Château
de Versailles (30 min). Bus 465 et
467 : Accès direct à la gare de St
Quentin en Yvelines

Tourisme & loisirs

Nous serons heureux d'effectuer
vos réservations pour visiter
Guyancourt et ses environs, ainsi
que vos places de spectacles,
restaurant, location de voiture ou
navette aéroport.

Activity nearby

CHÂTEAU DE VERSAILLES

Place d'armes - 78000 Versailles

FRANCE MINIATURE

Boulevard André Malraux
78990 Elancourt.

NATIONAL GOLF OF SAINT-QUENTIN EN YVELINES

RD 912 - Base de Loisirs
78190 Trappes

BOWLING & CINÉMA UGC

Centre commercial SQY Ouest
1, avenue de la source de la Bièvre
78180 Montigny-le-Bretonneux

THEATRE

Consult the tourist office

DEPARTURE JOOGING

The "étangs de la Minières"

Maps available at reception

Reserve a Taxi

On request at the reception desk.

Public transport

Bus 439: Direct access to the
Château de Versailles (30 min)
Bus 465 and 467: Direct access
to St Quentin en Yvelines train
station.

Tourism & recreational facilities

We will be happy to make your
reservations to visit Guyancourt
and its surroundings, your
entertainment tickets, restaurant,
rental car or shuttle airport as well.