

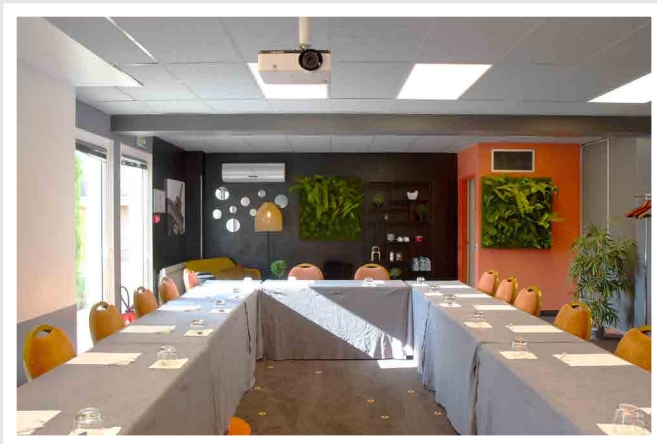


We Wish you
beaucoup de succès !

Séminaires et
Événements professionnels

The Wish Versailles
Restaurant et Hôtel ★★★

6 bis, rue des graviers - 78280 Guyancourt
www.hotelthewish.com



Séminaires et journées d'études

Le **Best Western The Wish Versailles** vous propose plusieurs options pour passer un agréable moment entre collaborateur.

Les Forfaits

Journée d'étude

À partir de

70 € TTC / pers.
63,41€ HT / pers.

Séminaire semi-résidentiel

Journée d'étude + chambre single + petit-déjeuner au buffet

À partir de

160 € TTC / pers.
145,45€ HT / pers.

Séminaire résidentiel

Journée d'étude + dîner + chambre single + petit-déjeuner au buffet

À partir de

195 € TTC / pers.
176.89€ HT / pers.

Taxe de séjour : **0,80€ / pers. / nuit**

Tarifs susceptibles de modifications sans préavis.

La journée d'étude

- Location de salle à la lumière du jour
- Café d'accueil (Café Nespresso, Thé Damman et viennoiseries)
- Pause matin (Café Nespresso et Thé Damman, jus de fruits et assortiment sucré ou salé)
- Déjeuner boissons incluses (eau minérale et café)
- Pause après-midi (Café Nespresso et Thé Damman, jus de fruits et assortiment sucré)

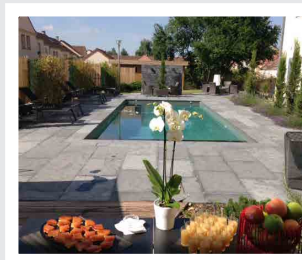
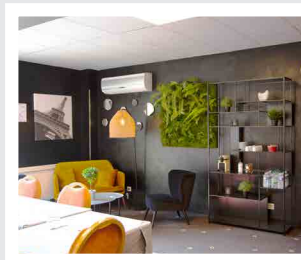
Formule Finger Lunch : + 15€ / pers.

Dans le cadre d'une journée d'étude ou d'un séminaire résidentiel de 10 à 25 participants.

Repas sous forme de buffet debout servi dans la salle de réunion ou à l'extérieur en terrasse au bord de la piscine.

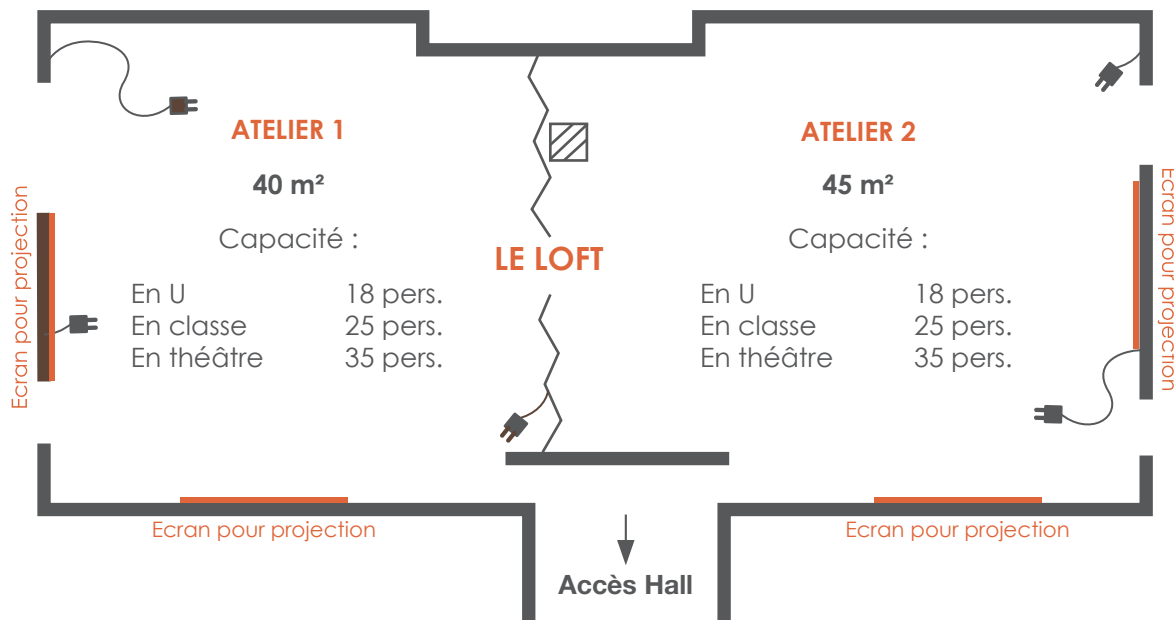
Forfait vin : Le vin à partir de 6 €/pers.

L'apéritif à partir de 5 € /pers.



Capacités d'accueil

L'hôtel met à votre disposition des salles de réunions éclairées à la lumière du jour et ouvertes sur la terrasse pour vos séminaires et journées d'études. Vous apprécierez ce cadre calme plaisant, propice à la concentration.



	En U	En Classe	En théâtre
Atelier 1 40m ²	18 pers.	25 pers.	35 pers.
Atelier 2 45m ²	18 pers.	25 pers.	35 pers.
Le Loft 85m ²	35 pers.	45 pers.	70 pers.

A votre disposition dans les salles

Paper board et marqueurs
Vidéo-projecteur, enceintes
Eau minérale
Wifi

Le Restaurant

Le restaurant du **Best Western The Wish Versailles** vous accueille dans une ambiance cosy et chaleureuse, en salle, ou en terrasse pour profiter du bord de la piscine.

Idéal pour vos déjeuners ou dîners d'affaires, vous y dégusterez une cuisine traditionnelle et gourmande.

Le Chef propose des menus qui varient en fonction des saisons.

Menu groupe

A partir de 25€ par personne

Cocktail déjeunatoire ou dîatoire

à partir de 30 personnes

Exemple de formule à **50€/pers.**

- 12 pièces salées
- 6 pièces sucrées
- 2 coupes de Champagne
- Boissons softs

Nous restons à votre écoute pour étudier ensemble vos besoins.

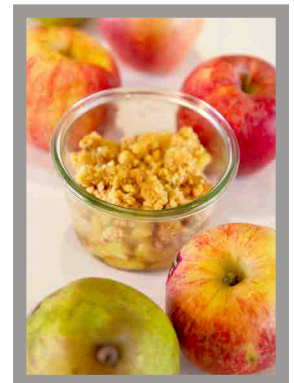
Horaires du restaurant

*Ouverture du lundi au jeudi
De 19h15 à 21h.*

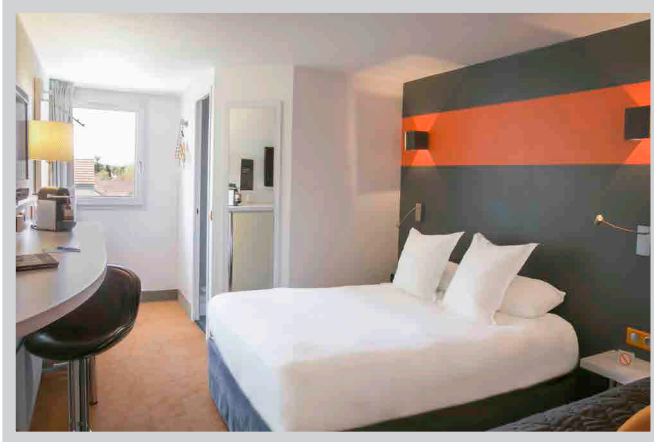
Fermé le midi et le week-end.

Menu à la carte

- Entrées : 8€
- Plats : 17€
- Dessert : 6€



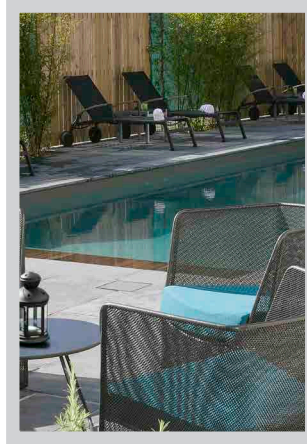
Les Chambres



Pendant la nuit, profitez du confort de l'une des **61 chambres** de l'hôtel. Entre literie moelleuse et design chaleureux, laissez-vous aller à un sommeil réparateur...

Equipements :

- Climatisation
- Coffre-Fort
- TV avec chaînes satellite,
- Canal + et Bein Sport
- Wifi gratuit
- Connectique (HDMI, PC..)
- Machine Nespresso™
- Plateau de courtoisie et bouteille d'eau



Salles de bain :

- Produits d'accueil
- Douche à effet « Rain Shower »
- Toilettes

Vous souhaitez en savoir plus ?

N'hésitez pas à contacter Sandra ROSATI.

@ commercial@hotelthewish.fr

(07 76 02 51 83 ou 01 30 64 04 04

**Accès facile à 20 minutes de Paris
Parking gratuit**

www.hotelthewish.com